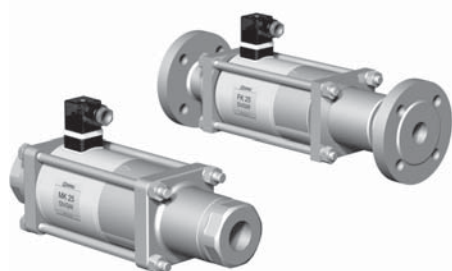
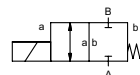


коаксиальный клапан

ТИП MK 25 DVGW FK 25 DVGW



2/2 ходовой клапан прямого действия
диапазон давлений PN 0-40 Бар
проходное сечение DN 25 mm
присоединение резьба/фланец
функция клапан нормально закрытый
символ NC



⚠ Выше указаны материалы корпусов по отношению к присоединениям клапанных портов, которые контактируют со средой

конструкция сбалансированный по давлению с возвращающей пружиной
материалы корпуса Ⓣ DVGW

седло клапана синт. резина по металлу
материалы уплотнений FPM, PTFE

требуемые характеристики

- проходное сечение
- порт
- функция NC
- рабочее давление
- расход
- рабочие среды
- температура рабочей среды
- температура окружающей среды
- номинальное напряжение

порты MK резьбы G 1 - G 1 1/2
 FK фланцы PN 40

функция NC

диапазон давлений Бар 0-40

значение Kv м³/ч 11,2

вакуум

давление вакуума P₁ ↔ P₂

обратное давление P₂ > P₁

рабочие среды горючие газы в соответствии с G260

абразивная среда

регулировка времени срабатывания открытие _____
 закрытие _____

направление течения A ↔ B как отмечено

циклы включения 1/мин 130

время срабатывания мс открытие 130 закрытие 130

температура рабочей среды °C DC: -15 до +80
 AC: -15 до +80

температура окружающей среды °C DC: -15 до +80
 AC: -15 до +80

концевые выключатели индуктивный

ручное управление доступно

разрешительная документация DVGW DIN 3394-1

установка клеммные скобы

вес кг MK 8,0 FK 10,5

дополнительное оборудование

общие характеристики

опции

электрические характеристики

опции

номинальное напряжение	U _n 24 V DC	специальное напряжение
	U _n 230 V 40-60 Hz AC	специальное напряжение
привод	DC магнит постоянного тока	
	AC магнит постоянного тока со встроенным выпрямителем	
класс изоляции	H 180°C	
защита	IP65	
периодичность работы	ED 100%	
присоединение	разъем асс. DIN EN 175301-803 форма A, 4 позиции x 90° / диаметр провода 6-8 мм	клеммная коробка M16x1,5
как опция		
дополнительное оборудование		подсвеченный выключатель с регулируемым резистором
энерго потребление	N-катушка _____	
	H-катушка 24 V DC 2,66 A	
	230 V 40-60 Hz AC 0,36 A	
взрывозащита	E Ex e II T4	номинальное напряжение U _n 24 48 98 110 200 220
		номинальный ток I _n A 1,79 0,95 0,47 0,40 0,21 0,19
		температура рабочей среды -15 до +40
		температура окружающей среды -15 до +40
		AC соединение с отдельным выпрямителем
концевые выключатели	индуктивный (I) нормально открытый - PNP	
	индуктивный (B) нормально открытый - PNP	
	Namur цепной усилитель	

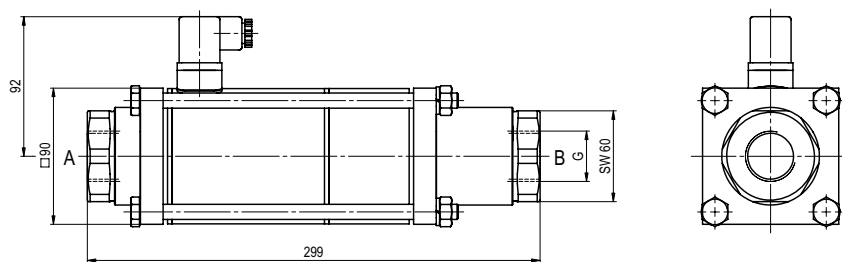
⚠ Конструкция клапанов зависит от среды и применения. Это может привести к изменениям в конструкции клапанов, материалов уплотнений и характеристик в стандартных спецификациях.

⚠ Если заказ или характеристики по применению неполные или неточные, существует риск некорректного изготовления клапана для запрашиваемого применения

■ не выделенные характеристики - стандартные характеристики
 ■ характеристики, выделенные серым - опции под заказ

ТИП MK 25 DVGW

функция: NC
без напряжения закрыт



ТИП FK 25 DVGW

функция: NC
без напряжения закрыт

